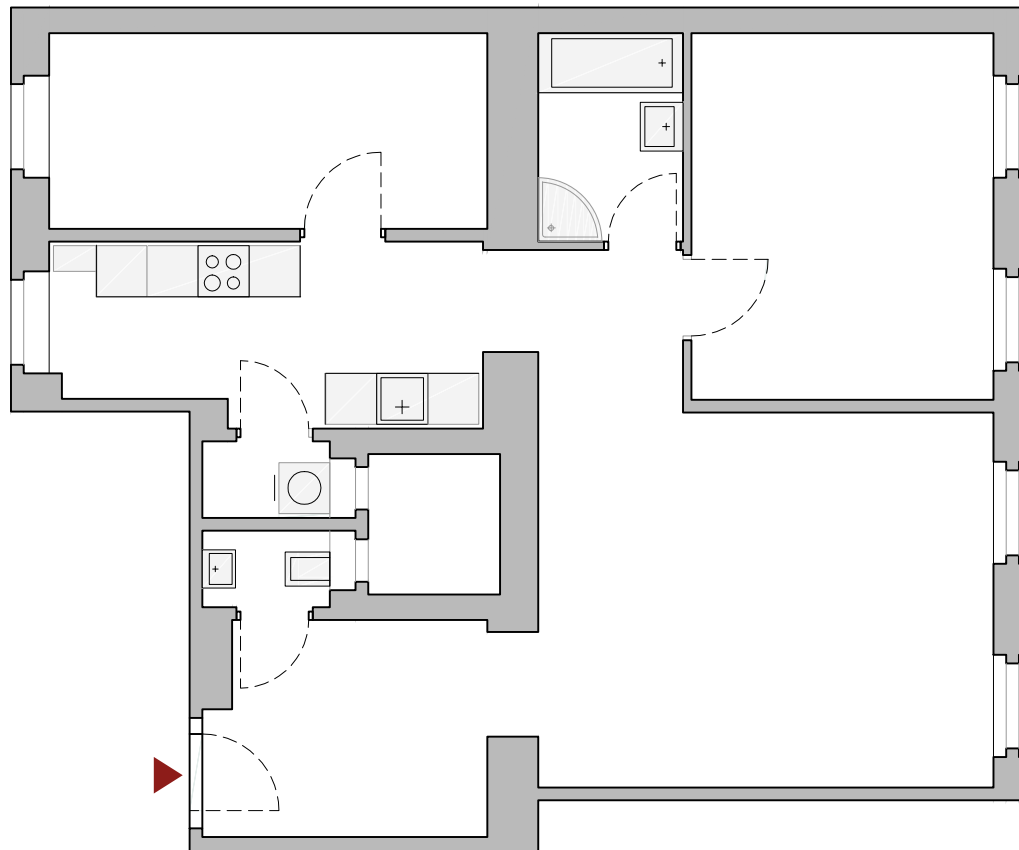




MIETWOHNUNGEN IN REPRÄSENTATIVEM ALTBAU
STUWERSTRASSE **37** - 1020 WIEN
GRUNDRISSE

ALTBAU-MIETWOHNUNG - 3 ZIMMER



TOP 22

2. OBERGESCHOSS
3 ZIMMER

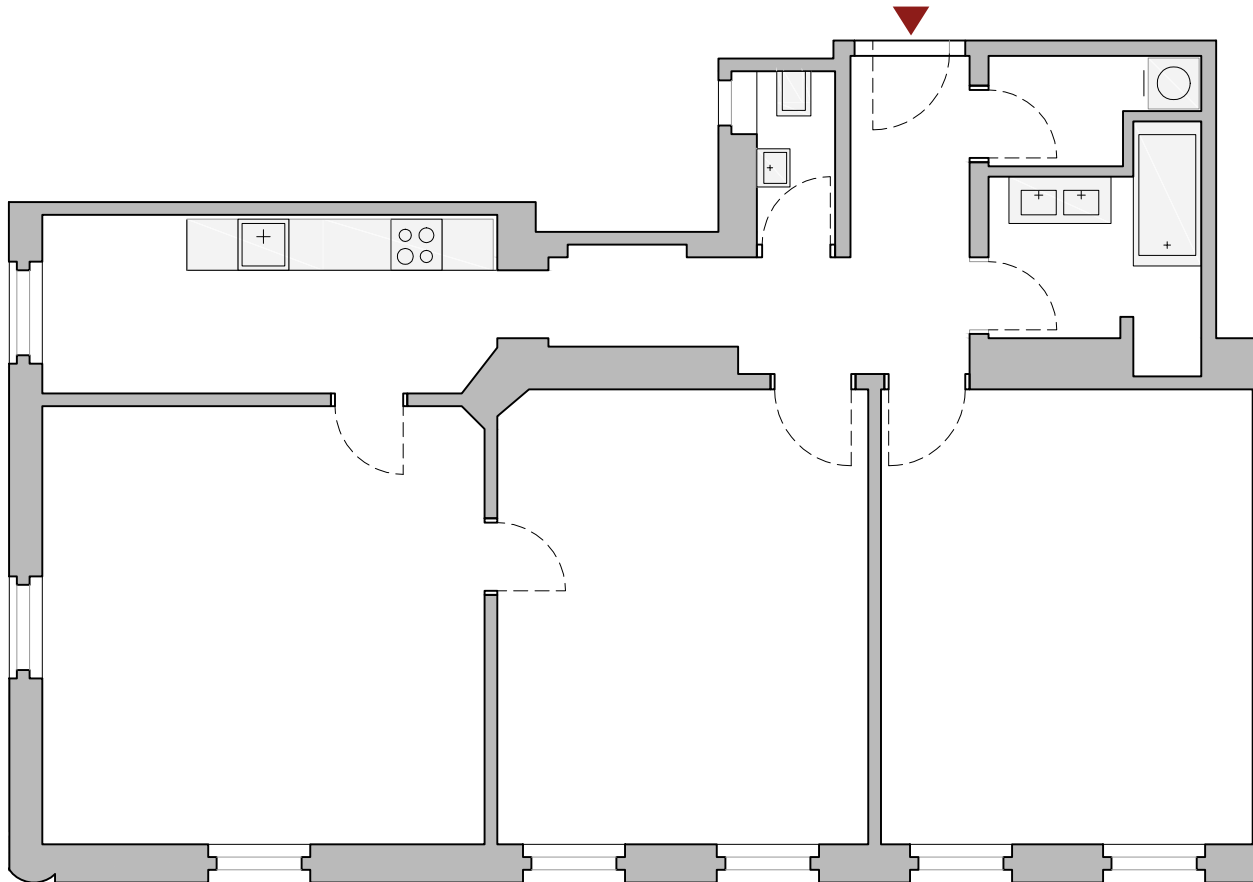
Wohnfläche 69,64 m²
HWB 54 (kWh/m².a)

Vorraum 8,23 m²
Wohnraum 26,83 m²
Küche 10,55 m²
Zimmer 15,48 m²
Kabinett 11,85 m²
Bad 4,07 m²
WC 1,35 m²
Abstellraum 1,35 m²



Alle Maße sind Rohmaße und nicht als Grundlage für die Einrichtung zu verwenden!
Die dargestellte Möblierung ist lediglich als Einrichtungsvorschlag zu verstehen! Änderungen vorbehalten!

ALTBAU-MIETWOHNUNG - 3 ZIMMER



TOP 23

2. OBERGESCHOSS
3 ZIMMER

Wohnfläche 103,80 m²
HWB 54 (kWh/m².a)

Vorraum 9,10 m²
Wohnraum 26,74 m²
Küche 11,17 m²
Zimmer 1 23,28 m²
Zimmer 2 23,38 m²
Bad 5,60 m²
WC 1,88 m²
Abstellraum 2,65 m²



Alle Maße sind Rohmaße und nicht als Grundlage für die Einrichtung zu verwenden!
Die dargestellte Möblierung ist lediglich als Einrichtungsvorschlag zu verstehen! Änderungen vorbehalten!



Stuwerstraße 37 - 1020 Wien

VERMIETUNG

STOLZ IMMOBILIEN GMBH
HIETZINGER KAI 5 / 12
1130 WIEN
TEL. +43 1 876 14 72
FAX +43 1 876 14 72 - 20
OFFICE@STOLZ-IMMOBILIEN.AT
WWW.STOLZ-IMMOBILIEN.AT

HINWEISE

Die angegebenen Flächen sind ca.-Werte.
Für die Richtigkeit der Flächengrößen wird
keine Gewähr übernommen.